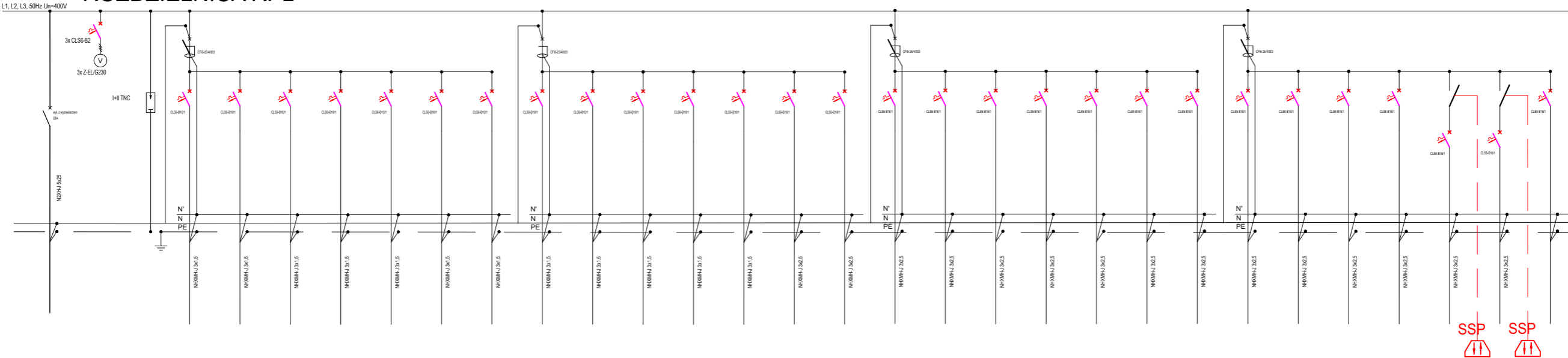
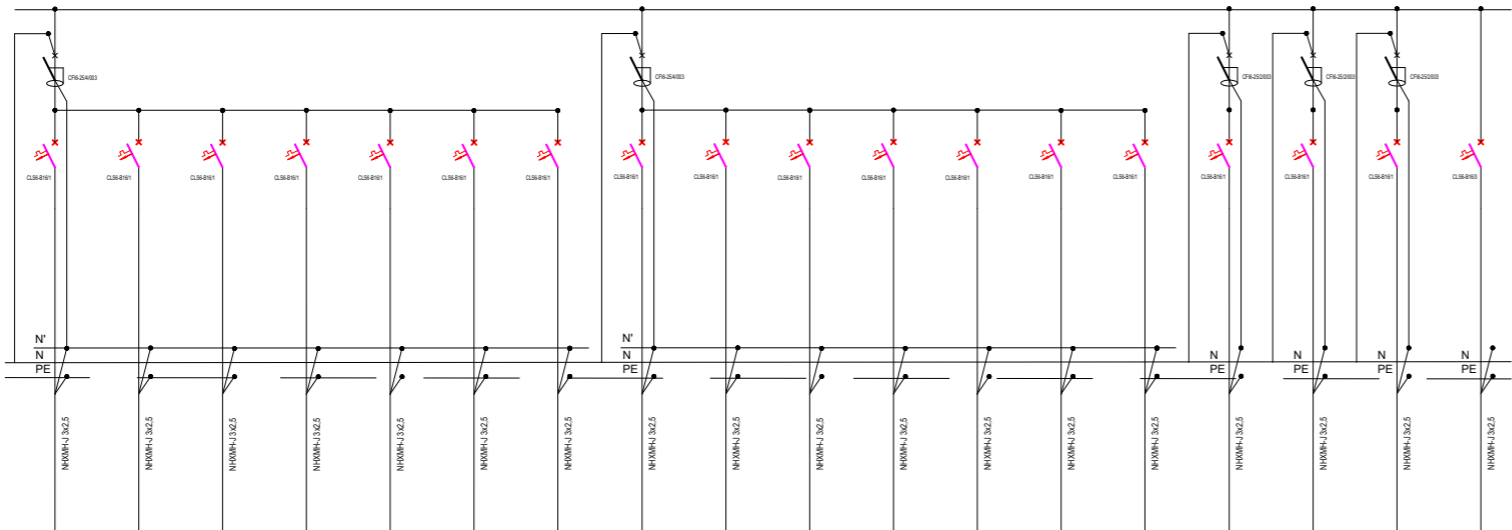


ROZDZIELNICA RPL



Zasilanie z RG budynku	Kontrola napięć	Ogranicznik przepięć	Oświetlenie	Oświetlenie	Oświetlenie	Oświetlenie	Oświetlenie	Oświetlenie	Oświetlenie	Oświetlenie	Oświetlenie	Oświetlenie	Oświetlenie	Oświetlenie	Gniazda	Gniazda	Gniazda	Gniazda	Gniazda	Gniazda	Gniazda	Gniazda	Gniazda	Pompa łazienkowa	Pompa łazienkowa	Pompa łazienkowa	Pompa łazienkowa	Wentylatory	Wentylatory	Rezerwa
Moc [kW]	-	-	0,7	0,7	0,7	0,7	0,7	0,7	0,7	0,7	0,7	0,7	0,7	0,7	1,5	1,5	1,5	1,5	1,5	1,5	1,5	1,5	1,5	1,2	1,2	0,6	1,2	1,2	1,0	-
Numer obwodu	-	-	1	2	3	4	5	6	7	8	9	10	11	12	13	14	15	16	17	18	19	20	21	40	41	42	43	44	45	-



Gniazda	Gniazda	Gniazda	Gniazda	Gniazda	Gniazda	Gniazda	Gniazda	Gniazda	Gniazda	Gniazda	Gniazda	Gniazda	Pompa łazienkowa	Pompa łazienkowa	GPD	Centralna zamknięć	Centralna zamknięć	Kurtyna powietrzna
1,5	1,5	1,5	1,5	1,5	1,5	1,5	1,5	1,5	1,5	1,5	1,5	1,5	1,26	1,26	1,5	1,5	1,5	5
22	23	24	25	26	27	28	29	30	31	32	33	38	39	34	35	36	37	

Pracownia Projektowo-Inżynierska EUROPROJEKT Dr inż. Ewa Piątek-Sierek, ul. Miedzyńska 6, 85-373 Bydgoszcz						
OBIEKT/INWESTYCJA		PROJEKT AMBULATORYJNEJ OPIEKI SPECJALISTYCZNEJ, PRACOWNI ENDOSKOPII, APTEKI SZPITALNEJ I POMIESZCZEŃ BIUROWYCH W ZESPOLE OPIEKI ZDROWOTNEJ W ŁĘCZYZY				
ADRES INWESTYCJI		DZ.NR EWID. 560/27, OBRĘB 0001 ŁĘCZYCA, UL. ZACHODNIA 6, 99-100 ŁĘCZYCA				
INWESTOR		ZESPÓŁ OPIEKI ZDROWOTNEJ W ŁĘCZYZY UL. ZACHODNIA 6, 99-100 ŁĘCZYCA				
		ELEKTRYCZNA		PROJEKT TECHNICZNY		
IMIĘ I NAZWISKO PROJEKTANTA		mgr inż. Jakub Hadała		IMIĘ I NAZWISKO SPRAWDZAJĄCEGO		mgr inż. Rafał Ronowicz
NR UPRAWNIEŃ BUDOWLANYCH		LOD/3600/PBE/18		NR UPRAWNIEŃ BUDOWLANYCH		LOD/3420/PBE/17
NAZWA RYSUNKU		Schemat rozdzielnic RPL		DATA: 29.01.2024 r.		SKALA: 1:100
				NUMER RYSUNKU		E13
ZASTRZEGA SIĘ WSZELKIE PRAWA, WYNIKAJĄCE Z USTAWY O PRAWIE AUTORSKIM. RYSUNEK NIENIEJSZY NIE MOŻE BYĆ PRZERYŚLOWANY. UZUPEŁNIANY LUB ODSTĄPIONY KOMUKOLWIEK BEZ PISEMNEJ ZGODY JEDNOSTKI AUTORSKIEJ, RYSUNEK OPRACOWANO W PROGRAMIE ZWCAD 2020						